

# Barrial® selbsttragend premium

**Bestellung**

**Preisfrage**

Für ein genaues Angebot sollten Baupläne zur Verfügung stehen oder ein Aufmaß vor Ort erfolgen. Wichtig sind die nachstehenden Angaben.

Datum: .....

Firma / Anschrift: .....

Kontakt: .....

Telefon: ..... Telefax: .....

Mobil: ..... E-Mail: .....

Bauvorhaben: ..... Bauherr: .....

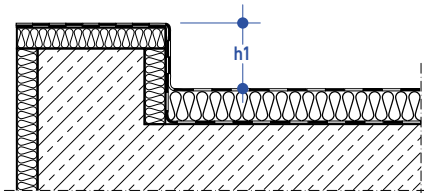
Bauort: .....

**Ausführung**

DIN EN ISO 14122-3

DIN EN 13374: 2013 Klasse A

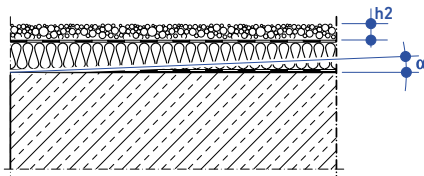
**Höhe der Attika**



Höhe h1\* in mm .....

\* Bei Attika h1, nach DIN 14122 < 100 mm, nach DIN 13374 < 150 mm, ist eine Fußleiste erforderlich. Bei nicht vorhandener Attika sind zusätzliche Maßnahmen zur Schubsicherung erforderlich.

**Angaben zur Dachfläche**



Aufbauhöhe h2 in mm .....

Kiesschüttung

Begrünung

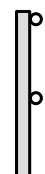
Neigung  $\alpha = ^\circ$  .....

**Gegengewicht**

einteilig (1 x 25 kg)

zweiteilig (2 x 12,5 kg)

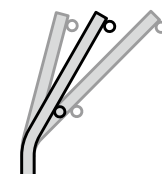
**Auswahl Stützen**



gerade



gerundet

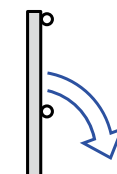


geneigt

15°

30°

45°



klappbar

**Niveausgleich**

bis 100 mm (Hülse 200 mm)

bis 300 mm (Hülse 400 mm)

**Lieferumfang**

Anzahl Laufmeter: ..... Anzahl Ecken: .....

**Oberflächenausführung**

Alu natur

Pulverbeschichtung nach Danilac® Farbkarte RAL-Nr.: .....



**dani alu GmbH**  
Mühlstraße 88  
63768 Hösbach

**Telefon: 06021 45302-0**  
**Telefax: 06021 45302-29**  
**E-Mail: post@danialu.de**  
**www.danialu.de**